



KONICA MINOLTA

magicolor® 5550 / 5570



Die High Performer für professionelles Output-Management



magicolor® over europe



KONICA MINOLTA

magicolor® 5550 / 5570

Optimale Leistung und Vielseitigkeit

Die magicolor® 5500 Serie für mehr Power und Flexibilität im Büro: die hochwertigen DIN A4 Farblaser zeichnen sich durch hohe Druckgeschwindigkeiten, höchste Zuverlässigkeit und maximale Brillanz zu stets niedrigen Total Costs of Ownership beim Output-Management mittelgroßer bis großer Arbeitsgruppen aus. Mit brillanten PCL® und PostScript® Laserdruck aus den meisten Anwendungen und Betriebssystemen stehen sich die beiden High-End-Farblaser in nichts nach und garantieren für eine nahtlose und schnelle Integration in Ihr Unternehmensnetzwerk.

magicolor® 5550 – die High-End Lösung im Büro

Mit dem magicolor® 5550 drucken Sie schnelle 25 Seiten/Minute in Farbe und 30 Seiten/Minute in Schwarz-Weiß. Der erste Ausdruck erfolgt schon in 8 Sekunden. Der magicolor® 5550 ist ideal für anspruchsvolle Arbeitsgruppen mit den unterschiedlichsten Anforderungen: Der optionale 2-Fach-Finisher hat eine hohe Ausgabekapazität von bis zu 600 Blatt und bietet Anwendern die praktische Heft- und Sortierfunktion. Für den leistungsstarken Auftritt – natürlich auch unter PCL® 6 und PostScript® 3™ - sorgt der neueste Emperon™ Controller mit einem PowerPC® 733 MHz Prozessor. Sodass Sie auch bei großen Druckaufträgen keine wertvolle Zeit verlieren.



magicolor® 5570 – Der Farb-Profi im grafischen Bereich

Der magicolor® 5570 steht für höchste Robustheit und ist für große Office- und grafikintensive Umgebungen, wie Werbe- oder Designagenturen, optimal geeignet. Es werden 30 Seiten/Minute in Farbe und 35 Seiten/Minute in Schwarz-Weiß ausgegeben. Große und kreative Arbeitsgruppen gehen keine Kompromisse ein, da der magicolor® 5570 Druckaufträge aus allen gängigen Anwendungen problemlos unterstützt. Das Highlight ist die Druckqualität im Glossy Modus: dank Kontrolle der Tonerhaftung bis 250% wird ultrafeine Fotoqualität erzielt. Mit der neuesten Emperon™ Controller-Technologie, inklusive einem PowerPC® 867 MHz Prozessor, sowie der vollen PCL® 6 und PostScript® 3™ Unterstützung, werden die anspruchsvollsten Druckaufträge – besonders im grafischen Bereich – problemlos erledigt.

Profi Paperoptionen für Inhouse-Druck

Die magicolor® 5500 Reihe ist standardmäßig mit einer unteren Papierzufuhr für 500 Blatt und einer Mehrzweckpapierzufuhr für 100 Blatt ausgestattet. Auf Wunsch können bis zu zwei weitere 500-Blatt-Papierkassetten ergänzt werden. Die ebenfalls optional verfügbare Duplexeinheit ermöglicht beidseitigen Druck und Broschüren-Druck. Für diese Serie ist speziell als weitere Ergänzung ein Heft-Finisher mit 2 Ablagemöglichkeiten erhältlich, mit dem Sie Ihre Dokumente wie bei einem Kopiergerät ganz bequem heften (45° Heftung) und sortieren können! Zudem unterstützt die Produktreihe eine große Zahl unterschiedlicher Druckmedien, sodass Sie Ihre professionellen Unterlagen wie Werbemittel für die Direktwerbung intern erstellen können - auf bis zu 210 g/m² schweren Papieren und speziellen Formaten bis 1200 mm langen Bannern.

PowerPack™

Das KONICA MINOLTA PowerPack™ für noch mehr Leistung, Service und Effizienz beim Farblaserdruck: jetzt exklusiv für Sie beim Kauf eines magicolor® 5550 / 5570. Nach Registrierung unter www.konicaminolta-powerpack.com können Sie von den folgenden Vorteilen profitieren:

- Bis zu 3 Jahre Garantie!
- Treuebonus garantiert!
- Bundles günstiger!
- Anwender-Tipps & Kreativ-Software!

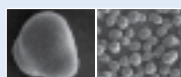


Eine neue Generation in Druckqualität und Beständigkeit

Simitri HD
High Definition Polymerized Toner



Herkömmlicher Toner



Simitri™ HD

- Exzellente Bildqualität und Detailgenauigkeit
- Farbechtheit für langlebige Ausdrücke
- Geringere Fixiertemperatur
- Signifikante Reduzierung von Papierstaus
- Überdrucken von Offset-Druckmedien
- Flexible Medienhandhabung
- Reduzierter Pflege- und Reparaturaufwand
- Umweltfreundliches Herstellungsverfahren

magicolor® 5550 / 5570

Optimale Kontrolle der Druckkosten im Unternehmen

Dank der bahnbrechenden 3-Objekt-Segmentierung und dem Toner-Sparmodus kann die magicolor® 5500 Serie beim Druck zwischen Text-, Grafik- und Bildelementen unterscheiden. Der Tonerauftrag wird optional gesteuert und Toner kann bis zu 50% ohne Verlust der Druckqualität eingespart werden. Mit der bis zu 15% niedrigeren Fixiertemperatur werden mögliche Papierstaus erheblich reduziert.

Höchste Maßstäbe an Druckpräzision und Detailgenauigkeit

Erstmals in der magicolor® 5500 Reihe kommt die innovative Simitri™ HD Polymertoner Technologie zum Einsatz. Der hochauflösende Polymertoner der nächsten Generation ermöglicht eine bisher unerreichte Druckqualität. Mit einer Auflösung von 600 x 600 dpi x 4-bit Farbtiefe (PhotoART-9600™) und somit außergewöhnlich vielen Variationsmöglichkeiten bei individuellen Pixelfarben, liefert die Contone-Technologie Druckerzeugnisse mit höchster Druckpräzision und Detailgenauigkeit, sowie feineren Farbverläufen. Zugleich garantiert die verbesserte automatische Farbkalibration eAIDC eine optimale Farbkonsistenz. Die Drucker der magicolor® 5500 Reihe verfügen über drei verschiedene Einstellungen für die Druckauflösung: sparsam, hochwertig und glänzend (Glossy Modus für einen fotoähnlichen Farbausdruck). Die Simitri™ HD Polymertoner-Technologie garantiert für eine längere Beständigkeit der Druckqualität bei UV-Lichteinstrahlung und einen geringeren Abrieb der Falzkante (Bruchkante) eines Dokumentes.



Direktdruck über USB-Stick



magicolor® 5500 Serie

inkl. 2-Fach Heftfinisher, zusätzliche Papierzufuhr und automatischer Duplexeinheit

magicolor® 5550 / 5570

Kompatibilität durch die neue Emperon™ Controller-Technologie



Durch die Weiterentwicklung der KONICA MINOLTA Emperon™ Controller-Technologie werden die wichtigsten Druckersprachen (PostScript®3, PCL® 6), Betriebssysteme und Anwendungen wie SAP, Citrix Metaframe® unterstützt. Zusätzlich können Fotos und Dateien direkt von einer PictBridge-fähigen Digitalkamera oder vom USB-Speicherstick¹ ausgedruckt werden. Unterstützt werden die Dateiformate TIFF, PDF und JPEG: schnell, einfach und ganz ohne PC!

Benutzerfreundlich und einfach zu bedienen

Verbrauchsmaterialien und Netzwerkkarte sind bereits vorinstalliert, sodass Sie die Drucker der magicolor® 5500 Reihe nur noch auspacken müssen. Die Drucker verfügen über ein gut lesbares, beleuchtetes Display. Papier- und Tonerstand können Sie auch mit Hilfe der PageScope® Administrationstools bequem vom PC aus überwachen. Trommel und Tonerkartuschen sind voneinander getrennt, wodurch die Lebensdauer der einzelnen Verbrauchsmaterialien deutlich verlängert wird.

Secure Printing²

Die Emperon™ Controller-Technologie stellt sicher, dass Ihre vertraulichen Unterlagen auch vertraulich bleiben. Bevor Sie einen Druckvorgang starten, können Sie ein alphanumerisches Passwort festlegen. Der Ausdruck erfolgt erst nach Eingabe des Passworts am Druckerpanel. Durch die zusätzliche Nutzung einer Festplatte oder CompactFlash™-Karte können Optionen wie das Accounting, zusätzliche Schriftarten, ein 2-Fach Heftfinisher und die Overlay-Funktionen genutzt werden.



¹ Festplatte oder CompactFlash™-Karte erforderlich

² Festplatte erforderlich



KONICA MINOLTA

magicolor® 5550 / 5570

TECHNISCHE DATEN

Druckvorgang

Drucktechnik: Single-Pass A4 Laserdrucksystem mit Tandem-Funktion
 Druckgeschwindigkeit A4:
 • Bis zu 25 S./Min. in Farbe, bis zu 30 S./Min. in S/W (magicolor® 5550)
 • Bis zu 30 S./Min. in Farbe, bis zu 35 S./Min. in S/W (magicolor® 5570)
 Erster Ausdruck:
 • Nach ca. 10,5 Sekunden in Farbe, ca. 8 Sekunden in S/W (magicolor® 5550)
 • Nach ca. 9 Sekunden in Farbe, ca. 7 Sekunden in S/W (magicolor® 5570)
 Aufheizzeit: ca. 45 Sekunden
 Max. Auflösung: 600 x 600 dpi x 4-bit Farbtiefe, Contone-Technologie (PhotoART-9600™)
 Max. empfohlenes Druckvolumen: bis zu 120.000 Seiten pro Monat

Hardware- und Softwareeigenschaften

Prozessor: Freescale PowerPC® 7448, 733 MHz (magicolor® 5550), Freescale PowerPC® 7448, 867 MHz (magicolor® 5570)
 Speicher: 256 MB (erweiterbar auf 1024 MB)
 Druckeremulationen: PostScript® 3™, PCL® 6 (XL 3.0), PCL® 5e/c
 Direktdruck: PDF (Version 1.5), JPEG, TIFF (Festplatte oder CompactFlash-Karte erforderlich)
 Steckplatz für CF-Karte: standardmäßig (bis zu 1 GB)
 Druckermanagement: PageScope® NetCare, PageScope® Web Connection, PageScope® Network Setup, PageScope® Peer to Peer Printing Tool, PageScope® EMS Plug-In, PageScope® Web Jet Admin Plug-In, PageScope® Plug and Print, PageScope® NDPS Gateway, PageScope® Direct Print, PageScope® Visual Count Server, Download-Manager, Print-Monitor, Status-Monitor
 Farbsimulation: SWOP, Commercial Press, Eurocolor, DIC, TOYO, PANTONE® Farbtabelle, ICC Geräteprofile
 Registrierung: Citrix Metaframe, SAP

Zeichensätze

137 Standard PostScript® Fonts, 93 PCL® skalierbare Fonts, 51 Symbol Sets und 10 Standard Line Printer Fonts

Schnittstellenunterstützung

Gigabit Ethernet (10Base-T/ase-TX/1000Base-T) unterstützt TCP/IP, EtherTalk®, IPX/SPX, NetBEUI, UDP, NetBIOS, IPP1.1, SNMP, HTTP, HTTPS, Bidirectional IEEE 1284 Parallel, USB 2.0 (High-Speed), Host-USB (Drucken über PictBridge 1.0 & USB-Laufwerk)

Betriebssystem-Kompatibilität

Windows®: 2003 Server für 64 bit, Server 2003, XP für 64 bit, XP, 2000, NT 4.0, ME, 98 SE
 Macintosh®: OS X (10.2, 10.3, 10.4), OS 9.1 (oder höher)
 Linux®: RedHat 9.0, SuSe 8.2
 Netware®: 4/5/6 oder höher

Papiermanagement

Standardpapierzufuhr: 500-Blatt-Kassette + 100-Blatt-Mehrzweckpapierzufuhr
 Optionales Papiermanagement:
 • 500-Blatt-Kassette (max. 2)
 • Automatische Duplexeinheit
 • Heft-Finisher mit 2 Ablagemöglichkeiten (Festplatte erforderlich)
 Papierausgabe: 250 Blatt (Druckseite nach unten)
 Unterstützte Papierformate (über Mehrzweckpapierzufuhr): A4, B5, B5 (ISO), A5, A6, B6, Fotodruck (100 x 150 mm), Legal, Letter, G-Letter, Statement, Executive, Folio, SP Folio, UK Quarto, Foolscap, G-Legal, 16K, Kai16, Kai32, japanisches Postkartenformat, doppelseitige Postkarten, benutzerdefiniert (92-216 x 148-1200 mm)
 Unterstützte Umschlagformate: Com10, C5, C6, DL, Monarch, japanisches Postkartenformat, doppelseitige Postkarten
 Automatische Duplexeinheit: A4, A5, B5, Executive, G-Letter, Letter, Folio, G-Legal, Legal
 Druckbarer Bereich: 4 mm von allen Seitenrändern
 Druckmedien: normales Papier (60-90 g/m²), Recyclingpapier (60-90 g/m²), Folien, Umschläge, Briefköpfe, Etiketten, schweres Papier Gruppe 1 (91-150 g/m²), schweres Papier Gruppe 2 (151-210 g/m²), Postkarten, Glanzpapier Gruppe 1, Glanzpapier Gruppe 2

Physikalische Eigenschaften

Abmessungen (T x B x H): 526 mm x 420 mm x 420 mm
 Gewicht: 33,4 kg (Gerät ohne Verbrauchsmaterialien), 44 kg (versandverpackt)

Elektrische Eigenschaften

Eingangsspannungsbereich: 220-240 V (± 10 %)
 Frequenz: 50-60 Hz (± 3 Hz)
 Leistungsaufnahme: max. 1450 Watt, beim Drucken durchschnittlich 750 Watt oder weniger, im Standby < 250 Watt
 Energiesparmodus: < 20 Watt
 Energy Star konform²

Umgebungsbedingungen

Temperaturbedingungen: 10°-35°C (in Betrieb), 0°-35°C (nicht in Betrieb)
 Relative Luftfeuchtigkeit: 15 bis 85 % (in Betrieb), 10 bis 85 % (nicht in Betrieb)
 Geräuschpegel: < 56 dBA (beim Drucken), < 39 dBA (im Standby)

Umweltvorschriften / Sicherheitsbestimmungen

UL, cUL, FCC-B, VCCI, CE Marking, C-Tick, CDRH, Nordic Swan, Eco Mark, bleifrei (AA Einstufung), RoHS

Verbrauchsmaterialien¹

Vorinstalliert:
 • Toner Cyan, Magenta, Gelb und Schwarz (bis zu 3.000 Seiten)
 • Print-Unit Cyan, Magenta, Gelb und Schwarz (bis zu 30.000 Seiten)
 • Resttonerbehälter (bis zu 36.000 Seiten in S/W, bis zu 9.000 Seiten in Farbe)

Ersatztonerkartuschen:

• Tonerbehälter: bis zu 6.000 Seiten (Standard), bis zu 12.000 Seiten (Hohe Kapazität)
 • Print-Unit: bis zu 30.000 Seiten
 • Resttonerbehälter (bis zu 36.000 Seiten in S/W, bis zu 9.000 Seiten in Farbe)

Garantiedauer und -bedingungen

2 Jahre Vor-Ort-Garantie (in Deutschland und Österreich; örtliches Recht zutreffend)

¹ Die angegebene Lebenserwartung der Verbrauchsmaterialien im Drucker beruht auf dem Druckbetrieb unter bestimmten Bedingungen, wie zum Beispiel der Seitendeckung für ein bestimmtes Papierformat (5 % Seitendeckung bei A4). Die tatsächliche Lebensdauer der Verbrauchsmaterialien variiert je nach Einsatz und sonstigen Druckvariablen einschließlich Seitendeckung, Papierformat, Medientyp, kontinuierlichen und unterbrochenen Druckvorgängen, Umgebungstemperatur und Luftfeuchtigkeit. Weitere Informationen zur Lebensdauer der Toner erhalten Sie unter: <http://printer.konicaminoltaeurope.com/tco>

² Zusätzliche Optionen können bei einigen Kombinationen zu einer Beeinträchtigung der Kompatibilität des Produktes führen. Neue Vorschriften können ebenfalls zu einer Beeinträchtigung der Kompatibilität des Produktes führen. Die Erfüllung der Energy Star-Anforderungen stellt keine EPA-Bestätigung eines Produktes oder einer Leistung dar.

Die technischen Angaben und das genannte Zubehör basieren auf den zum Zeitpunkt der Drucklegung vorliegenden Informationen und können sich ohne vorherige Ankündigung ändern. Aktuelle Informationen erhalten Sie unter: www.konicaminolta.de/printer

Modellspezifische Eigenschaften

Druckgeschwindigkeit:	magicolor® 5550: bis zu 25 S./Min. in Farbe, bis zu 30 S./Min. in S/W magicolor® 5570: bis zu 30 S./Min. in Farbe, bis zu 35 S./Min. in S/W
Auflösung:	Bis zu 600 x 600 dpi x 4-bit Farbtiefe, Contone-Technologie (PhotoART-9600™)
Speicher (RAM):	Standard 256 MB (max. 1024 MB)
Mehrzweckpapierzufuhr:	100 Blatt
Papierzufuhr:	Standard 500 Blatt
Zusätzliche Papierzufuhr:	Optional 500 Blatt (max. 2)
Automatischer Duplexdruck:	Optional
Heft-Finisher mit 2 Ablagemöglichkeiten:	Optional
Schnittstellen:	Standard
Wireless LAN:	Dritthersteller-Lösung
Steckplatz für CF-Karte:	Standard
Unterschrank:	Optional
Festplattenkit:	Optional

Fachhandel

©2007 KONICA MINOLTA. Alle Rechte vorbehalten. Die technischen Angaben können sich ohne vorherige Ankündigung ändern. Das KONICA MINOLTA Logo, magicolor®, Emperon und Simitri HD sind Warenzeichen bzw. eingetragene Warenzeichen von KONICA MINOLTA. Alle sonstigen Warenzeichen oder eingetragenen Warenzeichen sind Eigentum der jeweiligen Inhaber.

Webseiten:
www.konicaminolta.de/printer
www.q-shop.com

Artikelnummer: 1731005-004
 Ausgabe: 01/2007



Belgium and Luxemburg
 Tel: (+32) 2 717 09 89 (French)
 (+32) 2 717 09 91 (Dutch)
 Fax: (+32) 2 717 09 26

Denmark
 Tel: (+45) 72 21 21 21
 Fax: (+45) 72 21 21 22

Finland
 Tel: (+358) 9 4 20 61
 Fax: (+358) 9 4 20 62 00

France
 Tel: (+33) 01 41 07 93 93
 Fax: (+33) 01 40 83 01 10

Germany and Austria
 Tel: (+49) 89 63 02 67 0
 Fax: (+49) 89 63 02 67 67

Italy
 Tel: (+39) 02 39 011 1
 Fax: (+39) 02 39 011 219

Middle East
 Tel: (+97) 1 4 335 2574
 Fax: (+97) 1 4 335 2573

Norway
 Tel: (+47) 2 27 89 800
 Fax: (+47) 2 27 89 850

Portugal
 Tel: (+351) 219 49 21 26
 Fax: (+351) 219 49 21 99

Spain
 Tel: (+34) 90 222 32 27
 Fax: (+34) 91 327 09 00

Sweden
 Tel: (+46) 8 622 51 00
 Fax: (+46) 8 622 51 24

Switzerland
 Tel: (+41) 43 322 90 20
 Fax: (+41) 43 322 90 29

The Netherlands
 Tel: (+31) 30 248 1200
 Fax: (+31) 30 248 1211

United Kingdom
 Tel: (+44) 1784 442255
 Fax: (+44) 1784 461641

Ireland
 Tel: (+353) 1 46 22 646
 Fax: (+353) 1 46 22 645

For all other countries
 Konica Minolta
 Printing Solutions Europe B.V.
 Tel: (+31) 30 248 1200
 Fax: (+31) 30 248 1211